

**DIGITALE
ANZEIGESYSTEME
ZUR MESSWERT-
AUFNAHME**

www.wf-messtechnik.de

M1-M3

Multifunktionale Anzeigeeinheit
für Messtaster und pneumatische Messgeräte



EINFÜHRUNG

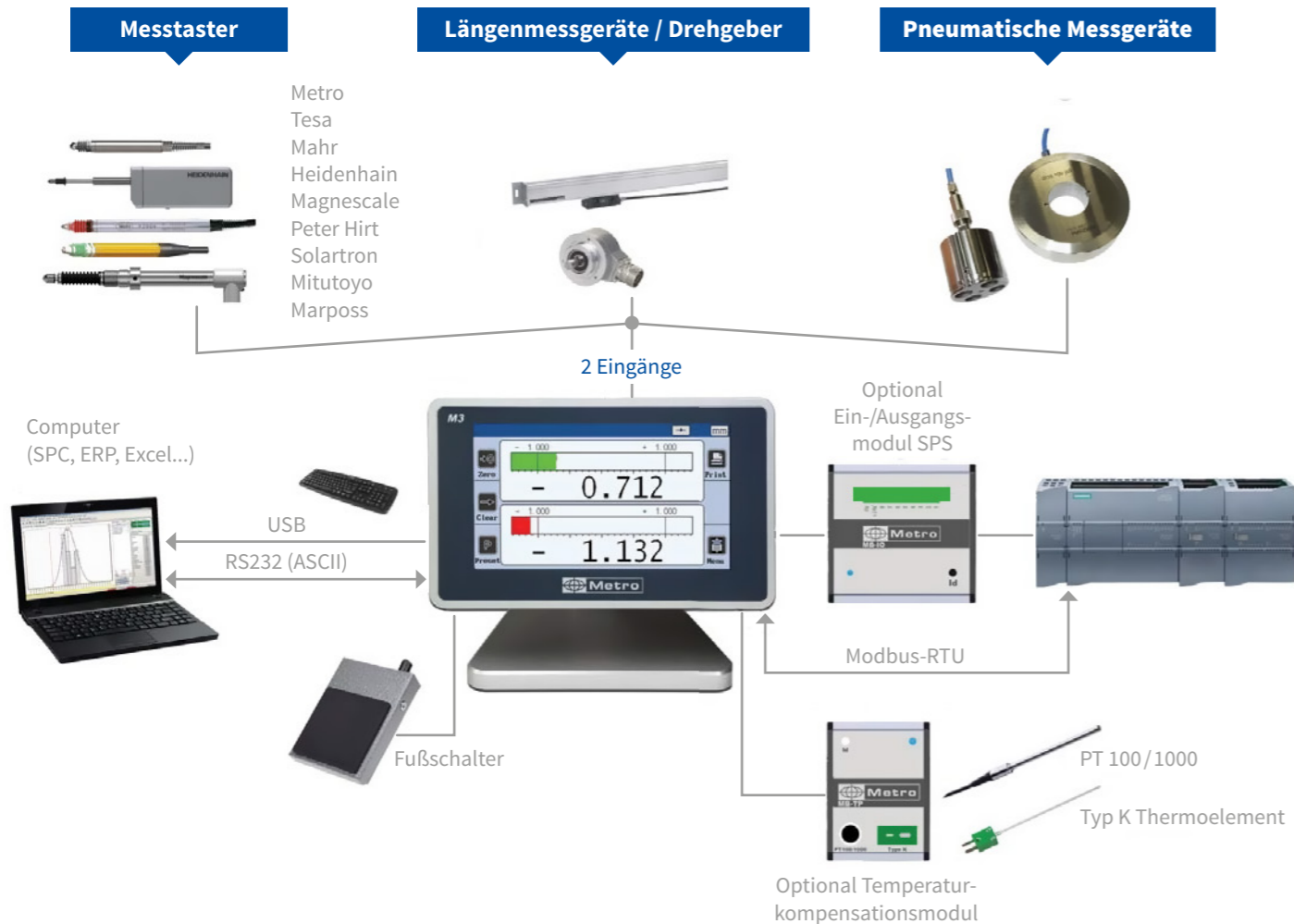
M1 und M3 sind Anzeigeräte der neuesten Generation zur Durchführung von Dimensionsprüfungen unter Verwendung von 1 oder 2 Messtastern, Längenmessgeräten oder pneumatischen Messgeräten.

Es sind mehrere Versionen erhältlich zum Anschluss von:

- ▶ Induktivmesstastern (kompatibel mit Hirt, z.B. Hirt T101F, Tesa, Mahr u.a.)
- ▶ Inkrementalmesstastern (Heidenhain, z.B. Heidenhain MT12, Magnescale DK über einen Adapter und Mitutoyo LG über einen Adapter)
- ▶ Pneumatische Messgeräte (alle Hersteller)

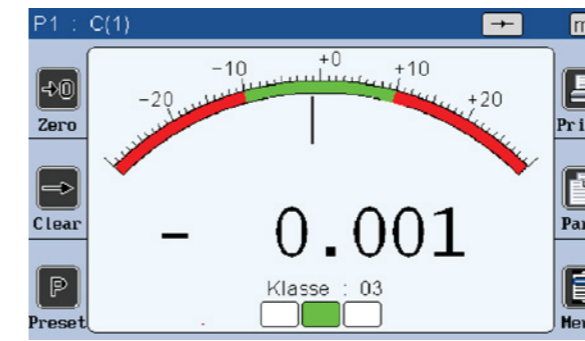
Dank seiner benutzerfreundlichen Schnittstelle und seiner einfachen Menüstruktur ist das M1 bzw. M3 ein System, mit dem jeder Bediener sofort zurecht kommt. USB und RS232 stehen als Schnittstellen zur Verfügung, um das Gerät fernzusteuern und/oder die Messungen an ein externes System zu übertragen.

Durch sein aus einem stabilen Aluminiumblock gearbeiteten Gehäuse besticht der M1/M3 selbst in rauester Industrieumgebung durch unvergleichliche Robustheit.

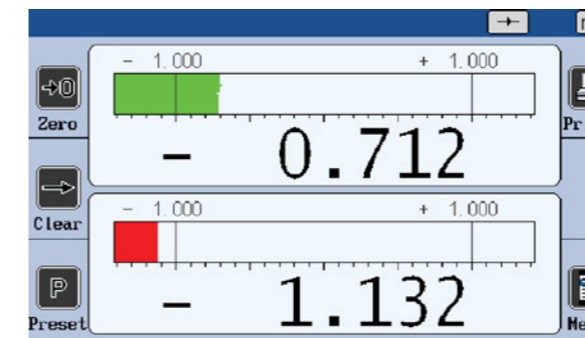


TOUCHSCREEN ANZEIGE

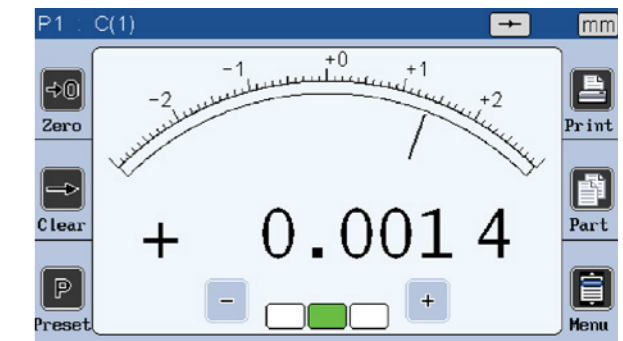
Verschiedene Anzeigemodi mit 1 oder 2 Merkmalen sind verfügbar. Nachstehend einige Beispiele:



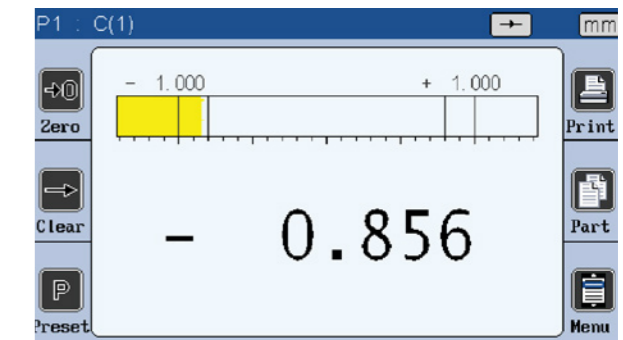
Anzeige mit Nadelanzeiger (automatisch)



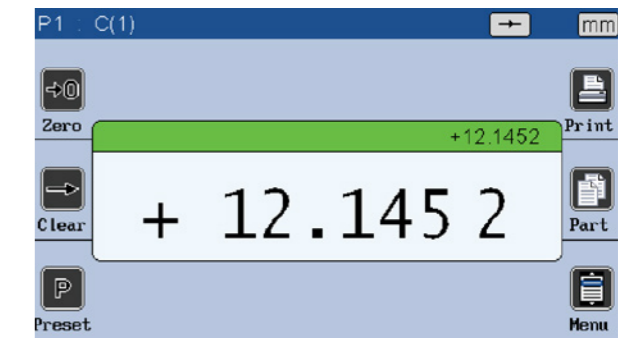
2-Maß-Balkenanzeige (Nur M3)



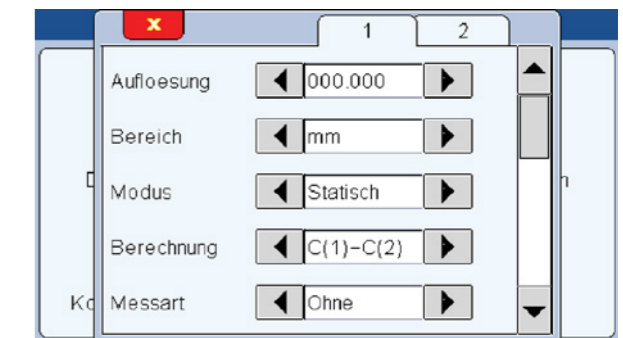
Anzeige mit Nadelanzeiger



1 Maß-Balkenanzeige mit Prüfgrenzen (Warnungen)



Anzeigemodus ohne Toleranzen und direkter Zugang zur Einstellungsänderung (nur M3)



Konfigurationsfenster

EINGANGS-/AUSGANGSMODUL



Optional ist es möglich, ein M-Bus-Eingangs-/Ausgangsmodul mit 8 optisch gekoppelten Eingängen/Ausgängen anzuschließen.

- ▶ Werkstück 1 oder 2: Ok, nicht OK
- ▶ Kalibrierung/Einstellung
- ▶ Start dynamische Messung
- ▶ Messdatensübertragung
- ▶ Null-Rückstellung
- ▶ Wechsel von Werkstück 1 auf Werkstück 2
- ▶ Messung anhalten

FUNKTIONEN

- ▶ Toleranzgrenzen, Maße des Einstellstücks (Referenzwerkstück)
- ▶ Berechnungsformeln (C1, C2, -C1, -C2, C1+C2, C1-C2, -C1+C2, -C1-C2)
- ▶ Kalibrierung
- ▶ Statische oder dynamische Messung (Max, Min, Max-Min, Mittelwert, Median)
- ▶ Möglichkeit der Sperrung einzelner Funktionen über ein Kennwort
- ▶ Metrisch (μm oder mm) oder Inches
- ▶ Auswahl zwischen 2 Messkonfigurationen (2 Maße)
- ▶ Automatischer Programmwechsel durch Bewegen des Messtasters
- ▶ In verschiedenen Sprachen. Weitere Sprachen können auf Anfrage installiert werden
- ▶ RS 232-Schnittstelle ermöglicht die Anzeige und Konfiguration sämtlicher Funktionen des M1 - M3
- ▶ Übertragung der Messungen als Standard-USB-Tastatur
- ▶ Absolute oder relative Messung
- ▶ Verschiedene Anzeigemodi mit 1 oder 2 angezeigten Maßen und Prüfgrenzen (Warnungen)
- ▶ Berechnungsformeln für 3 Punkte – Durchmessermessung
- ▶ M-Bus-Anschluss für den optionalen Anschluss eines Moduls mit 8 Ein-/Ausgängen (Ok, Nicht ok, Einstellung, etc.)
- ▶ Schwenkbarer Fuss (abnehmbar)
- ▶ Teile sortieren, bis zu 16 Klassen
- ▶ 1 oder 2 Einstellstücke (Referenzwerkstück)
- ▶ Modbus RTU

USB



Das **M3** ist mit einem Mini-USB-Anschluss mit 2 Funktionen ausgerüstet:

- 1 Stromversorgung über eine Steckernetzteil. Das Netzteil liefert eine regulierte 5V/1A-Gleichspannung.
- 2 Übertragung der Messungen: Sobald Sie Ihren M3 an einen PC anschließen, erkennt und installiert dieser den M3 automatisch als Standard-USB-Tastatur mit Standard-Treibern Ihres Betriebssystems (Windows, Mac OS, etc.). Nach Übertragung der Messungen erscheinen die Werte an Ihrem PC an der Stelle, an der sich der Cursor befindet, ganz so, als hätten Sie sie mit einer Tastatur geschrieben. Die Installation eines spezifischen Treibers oder einer Software ist überflüssig.

REFERENZEN

Artikel	M1	M3
M3-Anzeige mit 2 Eingängen für Induktivmesstaster (Metro)		13010
M3-Anzeige mit 2 Eingängen für Induktivmesstaster (Tesa)		1301T
M3-Anzeige mit 2 Eingängen für Heidenhain-Messtaster mit 11 μA - oder 1 Vpp-Signal		13020
M3-Anzeige mit 2 Eingängen für Induktivmesstaster (Mahr)		1301M
M3-Anzeige mit 2 Eingängen für TTL-Messtaster (Heidenhain, Magnescale mit Adapter (ref 24062) Mitutoyo LG		13000
M1-Anzeige mit 1 Eingang für pneumatische Messgeräte	11040	
M3-Anzeige mit 2 Eingängen für pneumatische Messgeräte		13040

